

## Sped Contábil 2018

<b>Produto</b>	: TOTVS 12	<b>Chamado</b>	:	
<b>Data da criação</b>	: 22/02/2018	<b>Data da revisão</b>	:	22/02/18
<b>País(es)</b>	: Brasil	<b>Banco(s) de Dados</b>	:	Progress/Oracle/SQL

Foram implementadas no produto da linha Datasul as alterações necessárias para geração do arquivo da ECD no novo layout disponibilizado pela Receita Federal, que será utilizado na entrega das informações a partir do ano-calendário 2017.

## Procedimento para Implementação

### Atualização do layout

Inserir o pacote liberado no propath e importar o layout 20 através do programa LF0301. O propath deverá estar atualizado para executar o programa LF0301 que importará os layouts:

- 20 – V6
- 204 – V5
- 203 – V4
- 202 – V3
- 201 – V1/V2

## Procedimento para Utilização

### 1. O que mudou na ECD?

A Receita Federal liberou a versão 5.0.0 do PGE da ECD.

Versões por ano-calendário:

- V1 – Até o ano-calendário 2012.
- V2 – Ano-calendário 2013.
- V3 – Ano-calendário 2014.
- V4 – Ano-calendário 2015.
- V5 – Ano-calendário 2016.
- V6 – Ano-calendário 2017.

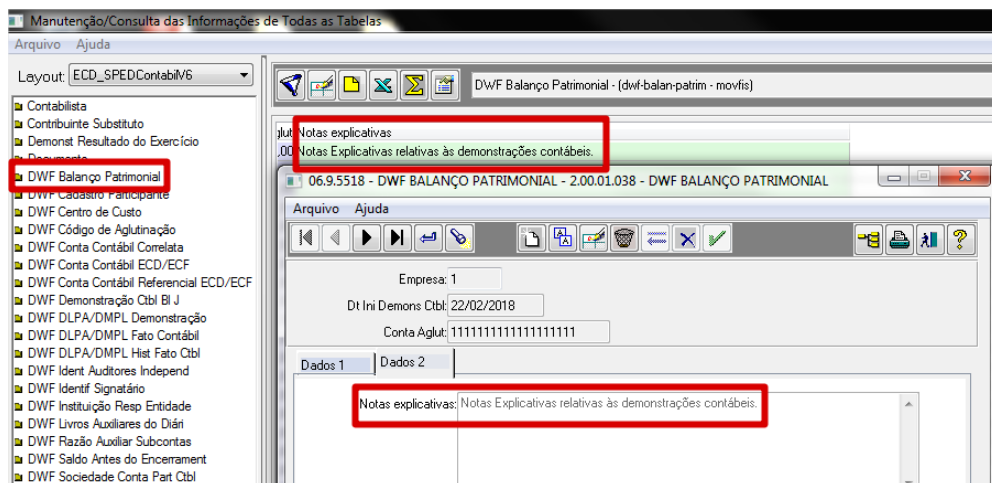
## 2. O que mudou no layout da ECD?

### BLOCO J

- **Registro J100**

- Inclusão do campo 10: NOTA\_EXP\_REF, Notas Explicativas relativas às demonstrações contábeis.

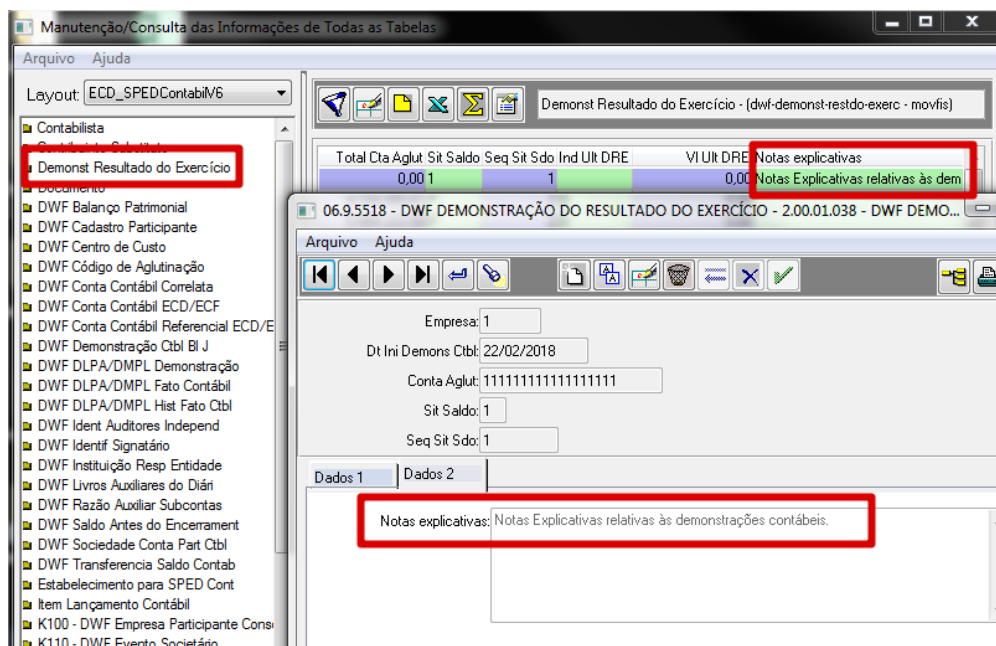
Para que essa informação seja gerada no arquivo da ECD, será necessário cadastrar manualmente através do programa LF0203:



- **Registro J150**

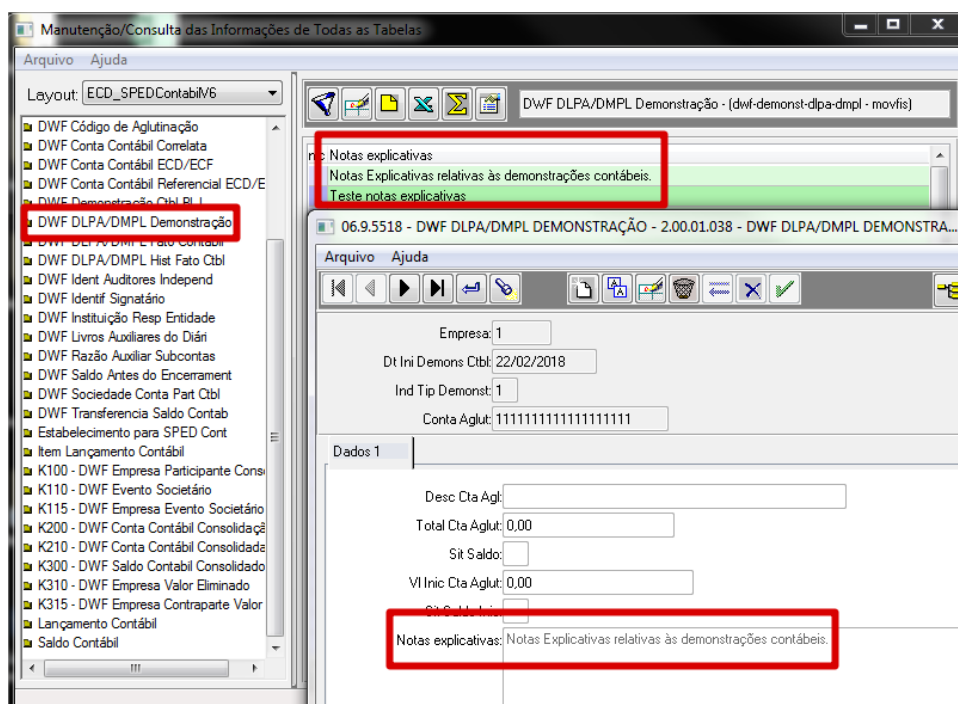
- Inclusão do campo 09: NOTA\_EXP\_REF, Notas Explicativas relativas às demonstrações contábeis.

Para que essa informação seja gerada no arquivo da ECD, será necessário cadastrar manualmente através do programa LF0203:

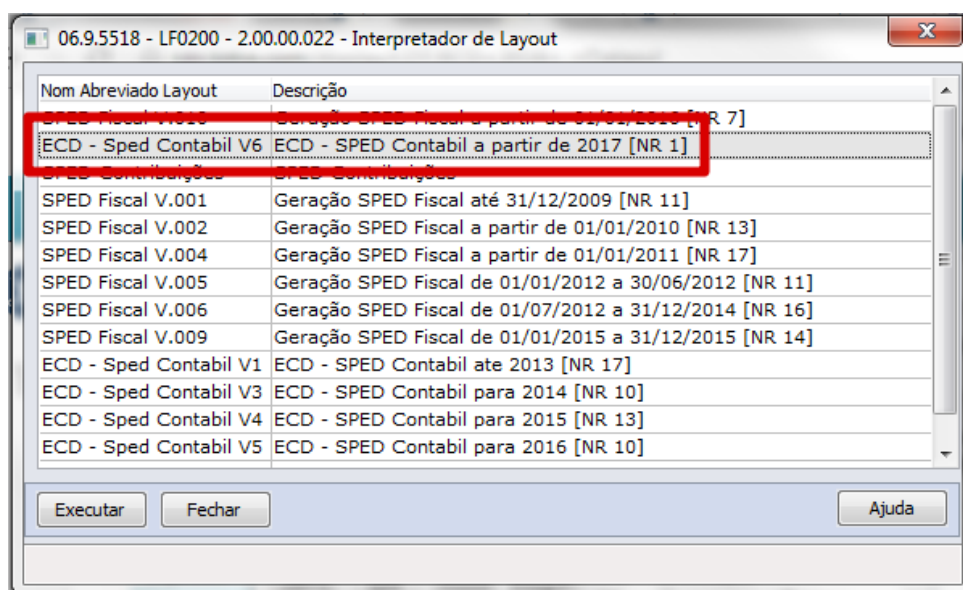


- **Registro J210**

- Inclusão do campo 09: NOTA\_EXP\_REF, Notas Explicativas relativas às demonstrações contábeis. Para que essa informação seja gerada no arquivo da ECD, será necessário cadastrar manualmente através do programa LF0203:



Após o cadastro dos registros acima, executar o programa de geração da ECD, LF0200, e selecionar a versão ECD – Sped Contábil V6:



## BLOCO K

Para empresas obrigadas à entrega do Bloco K, o ERP recebeu tratamento para geração desse bloco. Informações gerais no link:

[Bloco K - Datasul](#)

### 1. Quais os pré-requisitos para geração do arquivo da ECD no layouts 6?

Estar com ambiente atualizado a partir da release 12.1.18 (Totvs12) com todos os deltas disponibilizados em Console aplicados.