



fiserv.

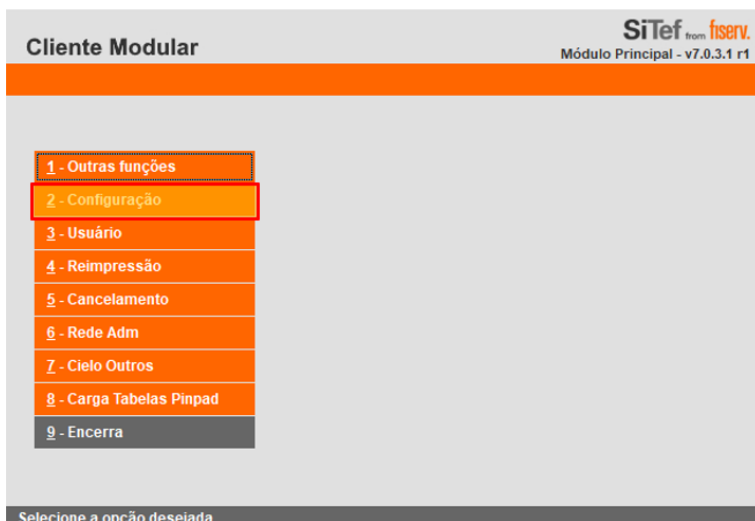


TLS Fiserv - Cliente Modular

Passo a passo para a configuração

01 - Efetue uma chamada Administrativa (**intpos.001**) no cliente modular (**Pelo sistema de automação**).

02 - Uma vez que carregado o menu administrativo Clique em **CONFIGURAÇÃO**

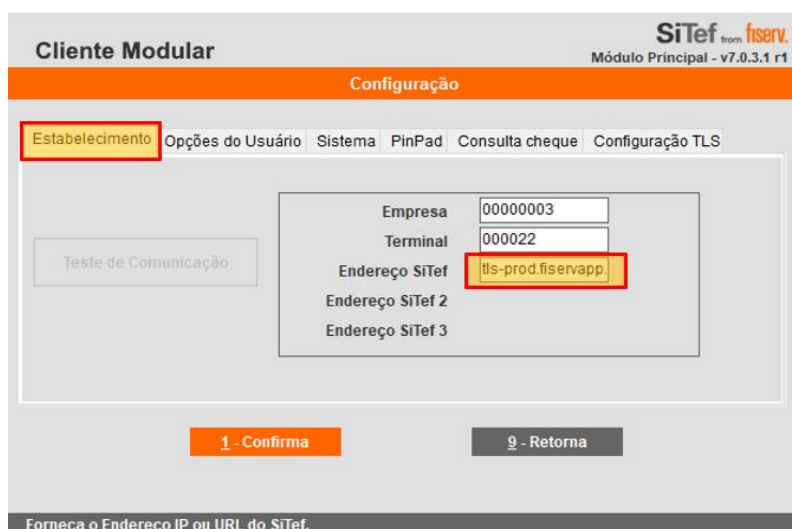


03 - Na aba **ESTABELECIMENTO** configure:

EMPRESA: Código de identificação da loja configurado no servidor SiTef Express

TERMINAL: Número de identificação do PDV

ENDEREÇO SITEF: endereço para a conexão com o servidor Sitef



No campo **Endereço SiTef** deve ser incluso a URL da TLS :
tls-prod.fiservapp.com

04 - Efetue a configuração do pinpad na aba **PINPAD**.

Cliente Modular SiTef from **fiserv.**
Módulo Principal - v7.0.3.1 r1

Configuração

Estabelecimento | Opções do Usuário | Sistema | **PinPad** | Consulta cheque | Configuração TLS

Porta Serial

Com1 Com6
 Com2 Com7
 Com3 Com8
 Com4 Com9
 Com5 **USB (Automático)**

Modelo PinPad

Pinpad EMV

Mensagem Padrão

1 - Confirma
9 - Retorna

Selecione o modelo do pinpad. (2 - próxima/ 8 - anterior).

05 - Na aba **CONFIGURAÇÃO TLS** marque a opção **TLS GWP**

Cliente Modular SiTef from **fiserv.**
Módulo Principal - v7.0.3.1 r1

Configuração

Estabelecimento | Opções do Usuário | Sistema | PinPad | Consulta cheque | **Configuração TLS**

Tipo Comunicação

TLS Gwp

Tipo Proxy

http https socks4 socks4a
 socks5 socks5h Outro tipo Nenhum

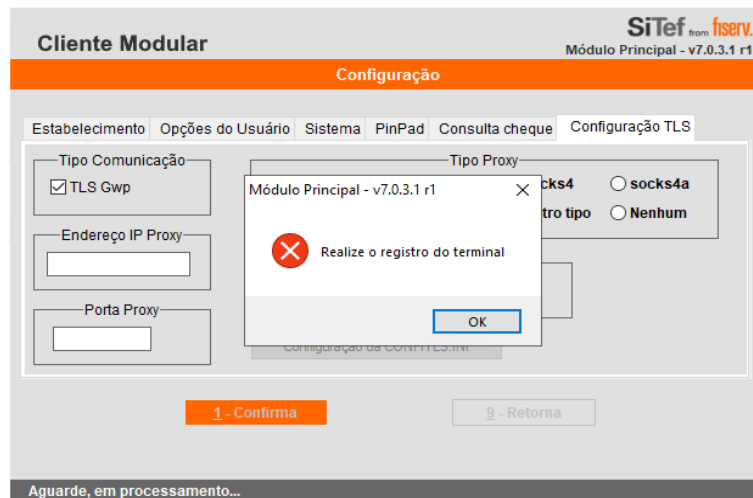
Outro Tipo Proxy

Configuração da CONFITLS.INI

1 - Confirma
9 - Retorna

Parâmetros de configuração do proxy

06 - Ao clicar em confirmar será solicitado que o registro do terminal seja efetuado.



Após Clicar em **OK** o Cliente Modular irá fechar, feito isso abra novamente efetuando uma chamada Administrativa.

07 - Acesse novamente o menu **CONFIGURAÇÃO** e selecione a opção **2-REGISTRO DO TERMINAL**.



08 - Insira o **TOKEN** fornecido pela nossa equipe de SUPORTE TLS e clique em **CONFIRMAR**, a tela irá fechar.



09 - Acesse novamente o menu administrativo e selecione a opção **CARGA DE TABELAS PINPAD**.



Uma vez efetuada estas configurações o terminal já está apto a efetuar transações..

Em caso de dúvidas
 Contate nossa equipe de suporte
 + 55 (11) 3170 5300