





Sumário

Sobre o app Minha Governança	3
Tela de Login e Senha	4
Seleção de Estabelecimento	4
Perfil de Usuário	4
Benefícios	5
Configurações de perfil no Thex PMS	5
Perfil Camareira - Funcionalidades	6
Visualizações	6
Busca de UHs	7
Filtros de Status	7
Atalhos Rápidos	8
Manutenção e Discrepâncias	9
Arrumação da UH	10
Perfil Supervisão - Funcionalidades	12
UHs Associadas	12
Atalhos Rápidos	13
Associar Responsável	14
Busca de UHs	16
Filtros de Status	16



Sobre o app Minha Governança

Com o app Minha Governança, você coloca a tecnologia móvel a serviço da governança hoteleira. O aplicativo permite que as equipes de limpeza do seu estabelecimento permaneçam sempre conectadas à governança. Desse modo, elas recebem ordens de serviço pelo celular e registram a execução dos serviços em cada unidade pelo app.

Dessa maneira, o app Minha Governança proporciona:

- Mais agilidade operacional
- Eliminação de controles em papel
- Eliminação de processos manuais de gestão
- Mais agilidade na informação
- Mais precisão nos dados operacionais
- Melhor atendimento ao hóspede

As informações são sincronizadas on-line. Com isso, você precisa apenas de conexão com a internet para que os dados cheguem rapidamente à governança e recepção. O resultado é mais agilidade na liberação dos quartos e melhor controle do processo.

O app Minha Governança permite que as camareiras informem automaticamente discrepâncias encontradas no quarto, para que todos os responsáveis tomem as providências necessárias.

Além disso, o app também facilita o trabalho da supervisão, permitindo que acompanhe em tempo real os quartos liberados para inspeção. O que permite também a troca de status, liberando o quarto para uso e atualizando essa informação em tempo real para a recepção.

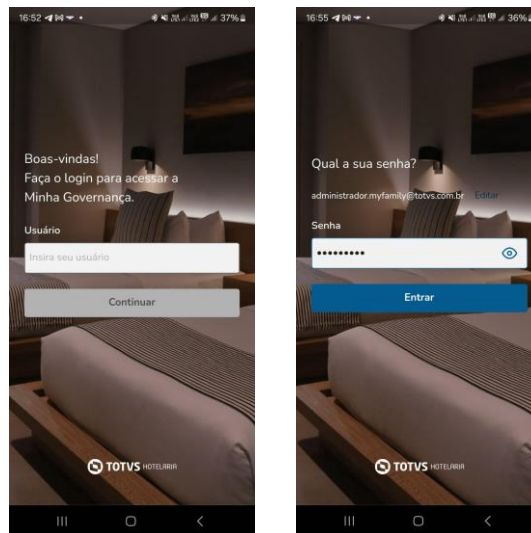
O aplicativo possui interface simples e amigável, que facilita o uso pelas equipes de limpeza e governança do seu hotel além de grande capacidade de escala, permitindo atender facilmente estabelecimentos de qualquer porte, em todos os segmentos de hotelaria.



Tela de Login e Senha

A operação de login e senha consiste em abrir a tela de login, onde o usuário deve digitar seu usuário e confirmar. Em seguida, é possível acessar a tela de senha, onde o usuário deve digitar sua senha. Após isso, avança-se para a tela de seleção de estabelecimento.

Caso o usuário erre seu login ou senha, o aplicativo leva o operador de volta à tela de usuário.



Seleção de Estabelecimento

Quando a tela de seleção de estabelecimentos é carregada, são exibidas todas as empresas cadastradas às quais o usuário tem acesso. Além disso, há um atalho de busca disponível, caso o usuário tenha acesso a vários estabelecimentos.

Para acessar o estabelecimento desejado, o usuário só precisa clicar nele. Ao selecionar, o APP o leva para a tela de Home.

Perfil de Usuário

O APP Minha Governança oferece **dois perfis de usuário** com diferentes níveis de acesso:

1. Perfil Governanta:

- O usuário com perfil que possui **acesso total** a todas as UHs cadastradas no sistema.
- Suas permissões incluem:
 - Acesso a todas as UHs.
 - Realizar alterações, associações de UH a camareiras, mudanças em lote.



2. Perfil de Camareira:

- O usuário com perfil de camareira tem acesso apenas às UHs associadas a ele.
- Suas permissões são restritas a:
 - Visualizar informações específicas da sua própria UH.

Benefícios

- **Segurança:** Os colaboradores só veem informações relevantes para eles.
- **Eficiência:** O perfil de Governanta gerencia todas as UHs de forma centralizada.

Configurações de perfil no Thex PMS

Para que o usuário tenha permissão de camareira, deve estar no grupo PMS - Camareira:

Incluir Usuário ×

Nome do usuário

E-mail Idioma

Perfil

- PMS - Camareira
- PMS - Administrador
- PMS - Funcionário
- PMS - Funcionário com restrição
- Dashboards - Analista

Acesso

- Restrição de acesso
- Consumo Interno
- Autenticação de 2 fatores

Selecionar método

Para acesso ao "modo" supervisão, basta o usuário estar no grupo APP - Governanta:

Incluir Usuário ×

Nome do usuário

E-mail Idioma

Perfil

- Faturamento - Administrador
- Administrador - Rent
- Administrador - Fast Check-in
- APP - Governanta
- BI - Administrador

Acesso

- Restrição de acesso
- Consumo Interno
- Autenticação de 2 fatores

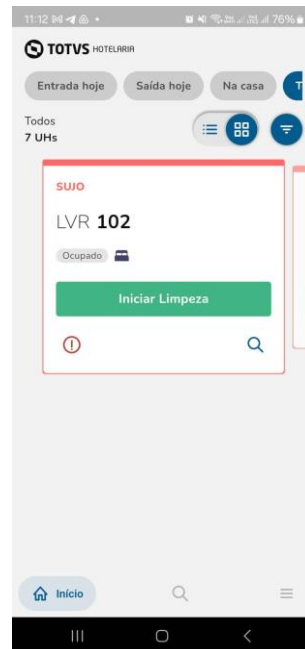
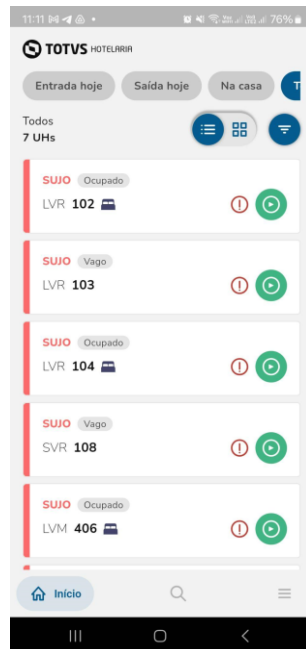
Selecionar método



Perfil Camareira - Funcionalidades

Visualizações

O perfil de camareira exibe as UHs associadas a mesma que está logada no aplicativo. Ele permite a visualização das UHs em formato de cards ou listagem:





Minha Governança Mobile

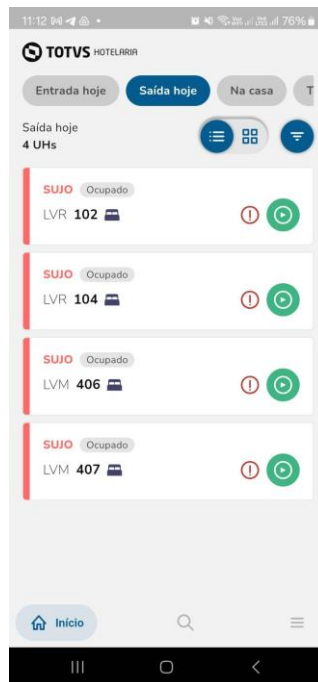


Busca de UHs

Também presente no perfil de supervisão, a funcionalidade serve para buscas de UHs. Será implementado brevemente a busca elástica, onde o usuário poderá buscar por camareiras, UHs, hóspedes, status de UH e Governança.

Filtros de Status

Também presente no perfil de supervisão, os filtros funcionam e são calculados da seguinte forma:

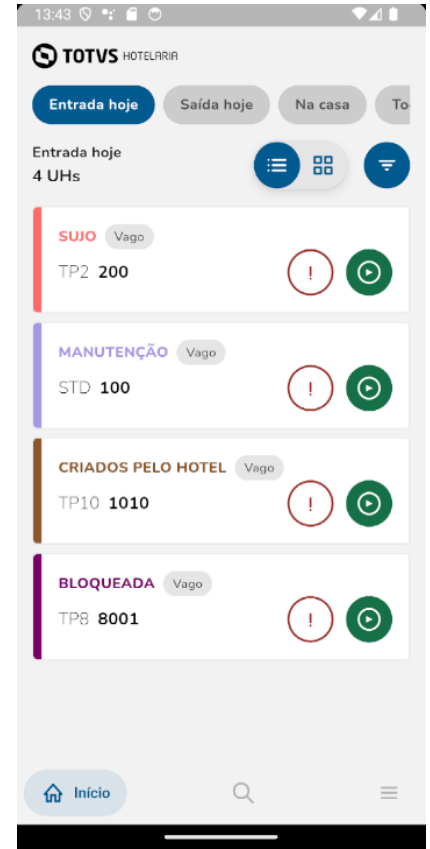
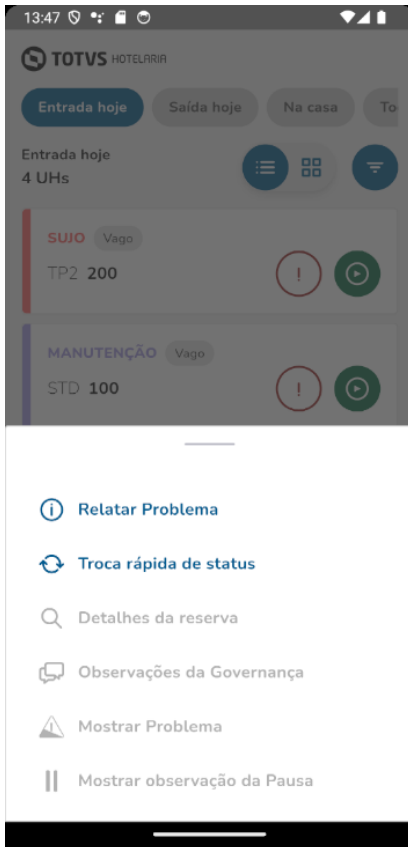


- **Entrada hoje:** UHs associadas a reservas que possuem entrada no dia. Caso a UH tenha uma saída e entrada hoje, no APP ela é contada sempre como entrada hoje apenas;
- **Saída hoje:** Todas as UHs ocupadas com saída prevista para o dia e não estão associadas a UHs com entrada prevista para o dia;
- **Na casa:** Todas as UHs checkin que permanecerão na casa;
- **Todas:** Mostra todas as UHs cadastradas e ativas.



Troca Rápida de Status

A camareira pode realizar uma troca de status rápida para qualquer status customizado, criado pelo hotel.



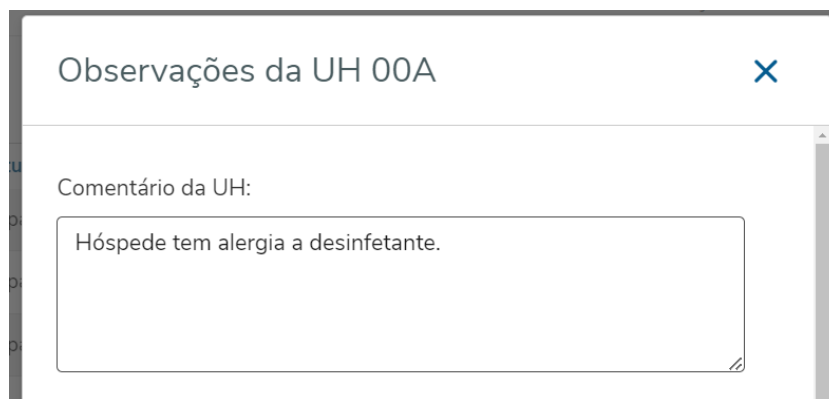
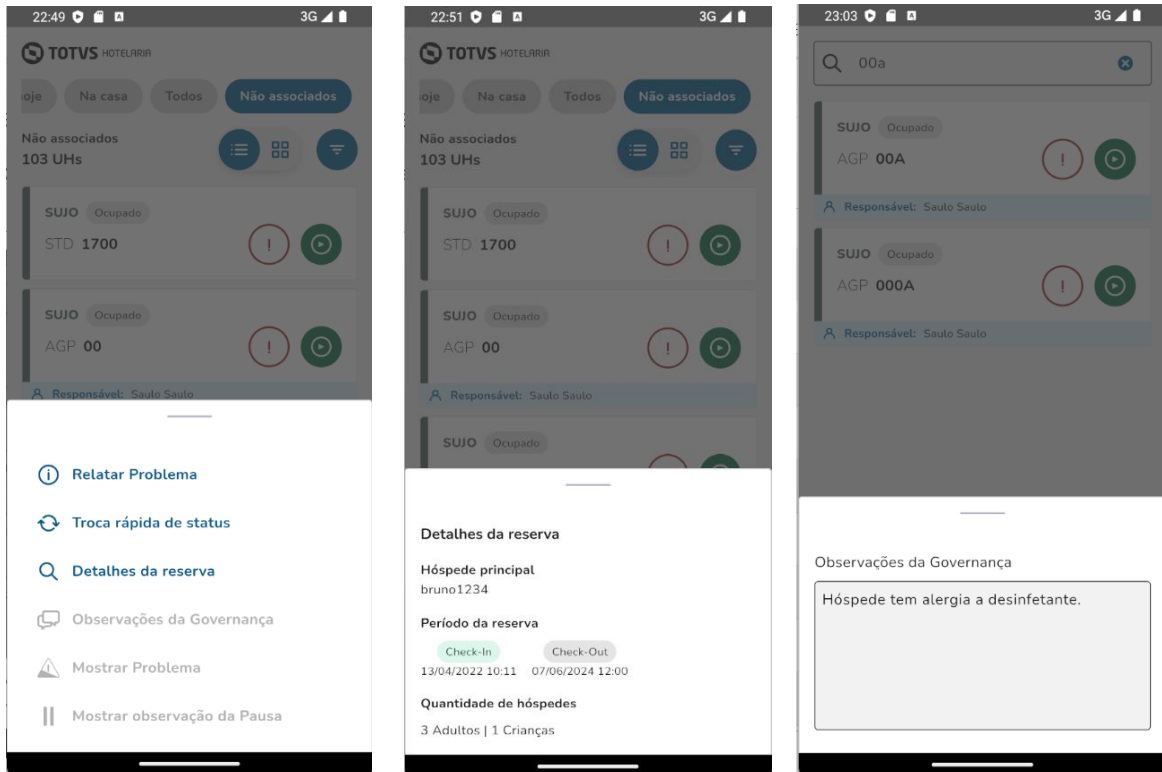


Minha Governança Mobile



Atalhos Rápidos

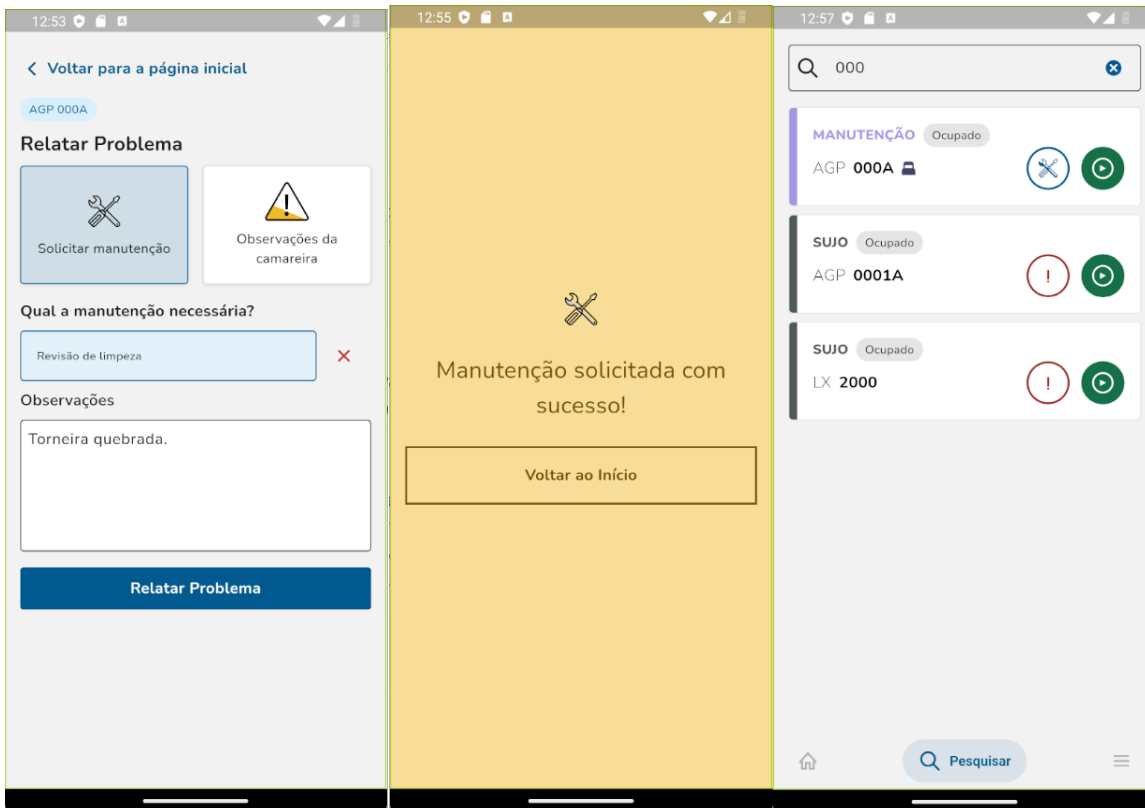
Ainda na tela principal, o usuário possui atalhos rápidos. Para isso, basta manter a UH desejada pressionada para que o menu seja exibido. Para cada status, opções diferentes são exibidas. Nas opções estão os detalhes da reserva e observações da governança, que estão integradas a tela de governança dentro do Thex PMS:





Manutenção e Discrepâncias

Ainda na tela de Home, o app possui um botão de alerta, em formato de exclamação, para que o usuário possa colocar a UH em manutenção:

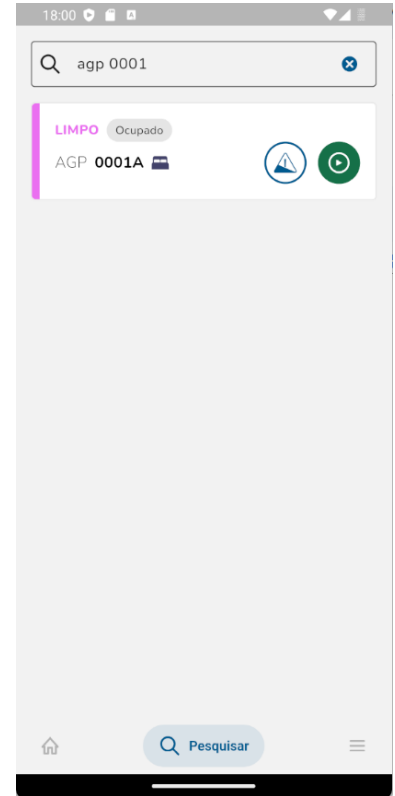
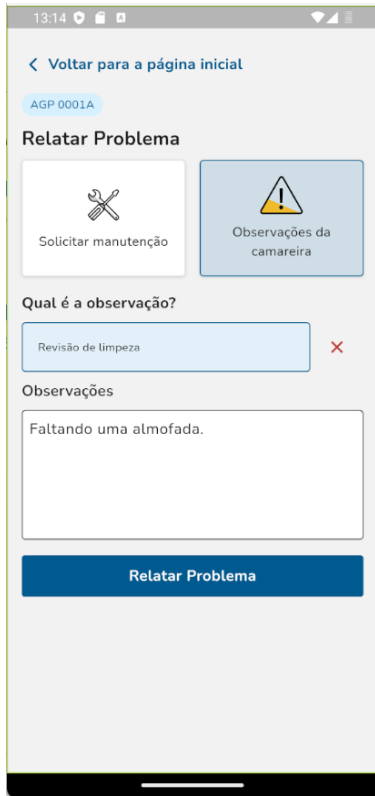




Minha Governança Mobile



Ou realizar uma observação da camareira:

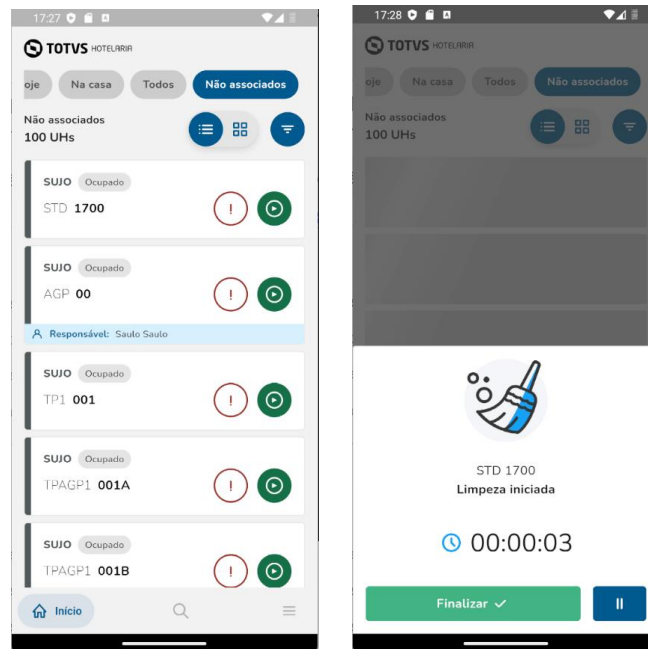


Com o alerta de manutenção ou discrepância, a supervisão verifica os dados e altera o status de acordo com o informado pela camareira.

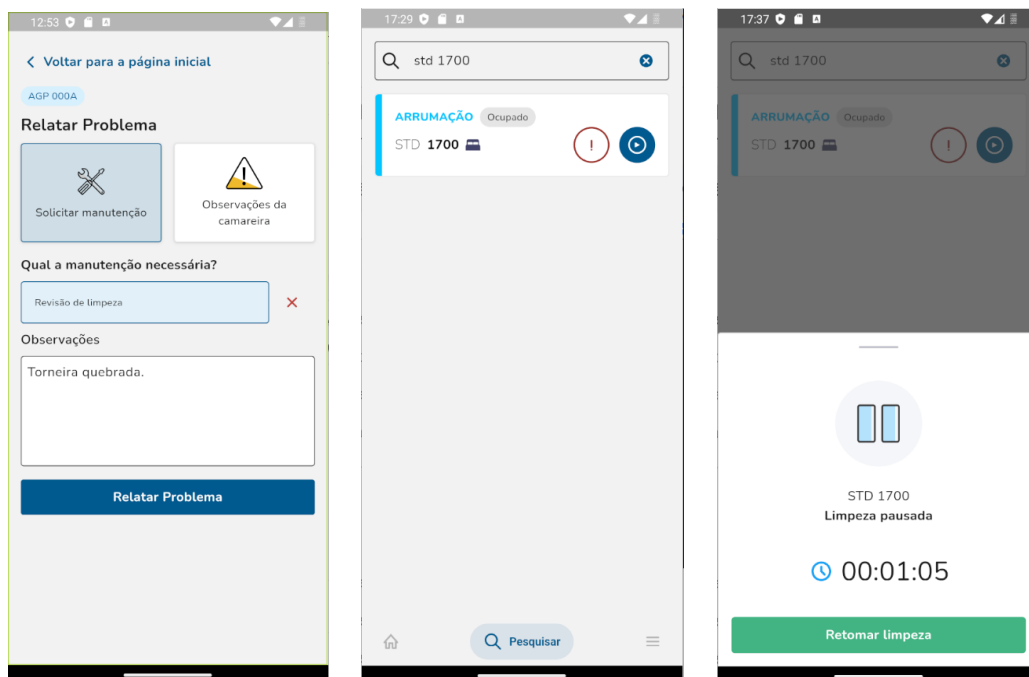


Arrumação da UH

Para iniciar a arrumação de uma UH, basta o usuário clicar no botão verde, de início. Com isso, um contador de tempo abre na tela:



A tela de contador de tempo possibilita o usuário de pausar a arrumação e reiniciar na hora que desejar e quantas vezes for necessário. No exemplo abaixo, pausamos a limpeza da UH 102:

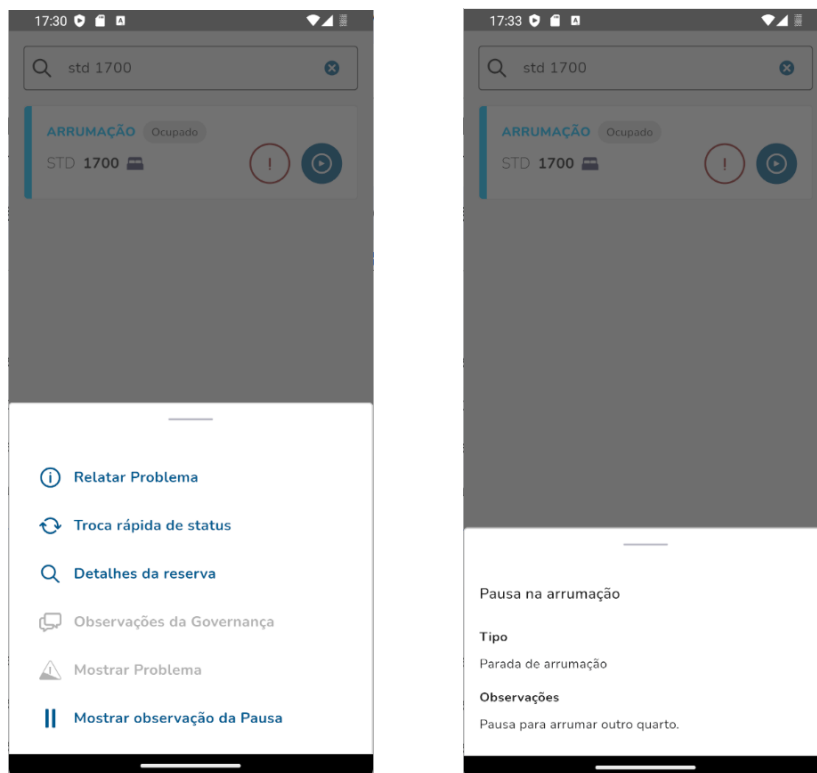




Minha Governança Mobile



Caso queira consultar o motivo da pausa, basta realizar um toque longo na UH que você quer ver a observação, caso o ícone de play esteja azul, dentre os atalhos rápidos estará habilitado o menu "Mostrar observação de Pausa"..



Ao finalizar a limpeza, o usuário clica no botão de "Finalizar" e o APP abre a tela de discrepâncias na arrumação e aqui possuem duas possibilidades de finalização controladas pelo campo "Permitir alteração de status de limpeza pela camareira" na tela de parâmetros do PMS, sendo possível selecionar "Sim" ou "Não":

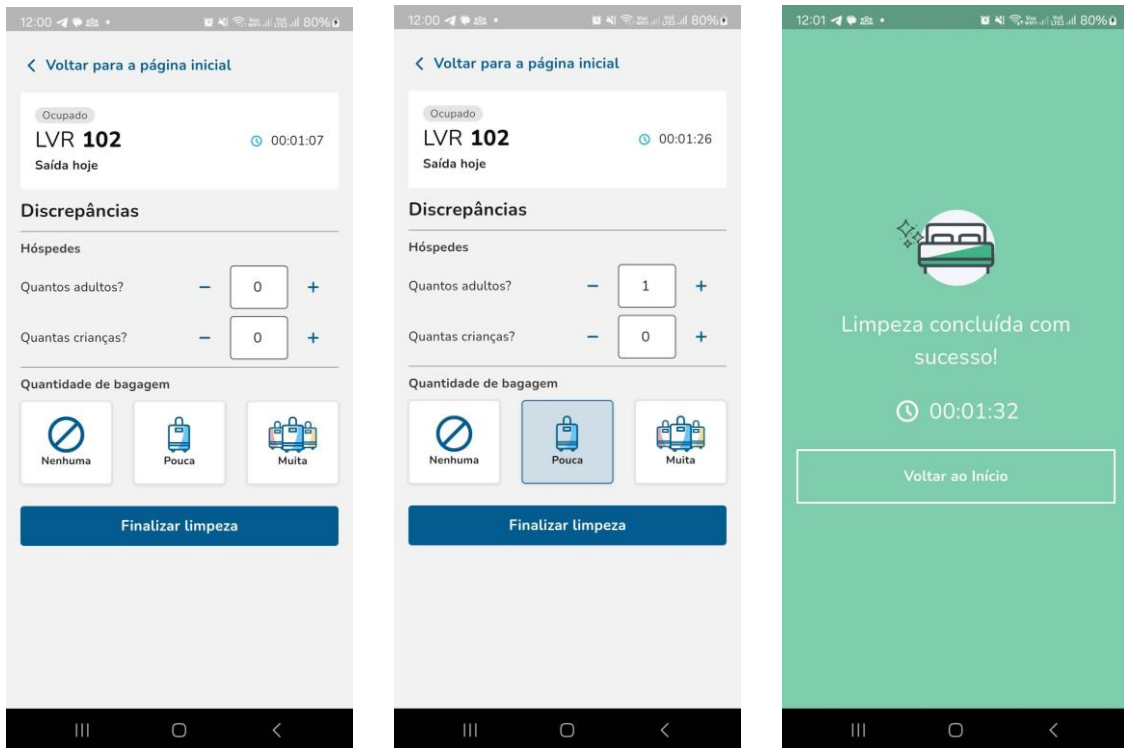
APLICATIVO MINHA GOVERNANÇA

Permitir alteração de status de limpeza pela camareira

Quando selecionado não, o fluxo segue a rotina de relatar se há ou não discrepância, logo após clicar em "Finalizar Limpeza" terá a tela de confirmação e o status da UH irá se alterar de acordo com a ocupação da UH, se tiver "Vago" ela vai para inspeção e se tiver "Ocupado" ela vai para limpo.



Minha Governança Mobile



Quando seleccionado sim, possui uma opção de seleccionar o status da UH no qual será atualizado após a finalização da limpeza.



Minha Governança Mobile



22:26 3G

< Voltar para a página inicial

Ocupado

LX 1313 00:00:07

Saída hoje

Selecione o status

Discrepâncias

Hóspedes

Quantos adultos? - 0 +

Quantas crianças? - 0 +

Quantidade de bagagem

Nenhuma Pouca Muita

Finalizar limpeza

22:27 3G

< Voltar para a página inicial

Ocupado

LX 1313 00:00:36

Arrumação

Inspeção

Manutenção

Sujo

Criados pelo Hotel

Limpo

Não quer arrumar

Não pertrube

Status novo

22:27 3G

< Voltar para a página inicial

Ocupado

LX 1313 00:01:05

Saída hoje

Limpo

Discrepâncias

Hóspedes

Quantos adultos? - 0 +

Quantas crianças? - 0 +

Quantidade de bagagem

Nenhuma Pouca Muita

Finalizar limpeza

As discrepâncias são sincronizadas com o Thex PMS e disponibilizadas dentro do relatório de discrepância, dentro de listas interativas:

LVR 102 A Inspeccionar	Nome: Jairo Jose da Silva Check-in: 25/03/2024 Check-out: 17/04/2024	Discrepâncias	
	1 0 Ocupado Saída hoje Camas: Total de dias: 23	Status da UH Selecione	Bagagem Pouca
Observações da acomodação:	Hóspedes 1		
Observações da discrepância:			



Perfil Supervisão - Funcionalidades

UHs Associadas

Nesse perfil, a tela de home traz todas as UHs e mostra quais estão associadas a camareiras e o nome das mesmas:



* Os filtros e modos de visualização estão sendo implementados para que a supervisora possa ter o mesmo tipo de visão da camareira (Lista e Cards).

Na mesma tela é possível associar a UH a uma camareira apenas clicando no botão de associação:



Falaremos da associação mais abaixo.

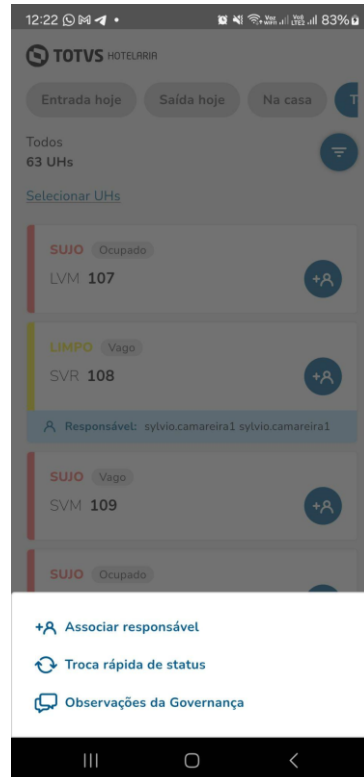
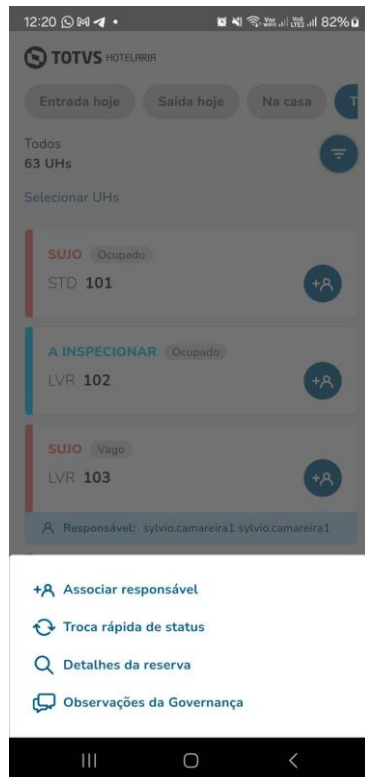


Minha Governança Mobile



Atalhos Rápidos

O perfil possui também os atalhos rápidos, porém com mais opções e variável de acordo com o status da reserva:





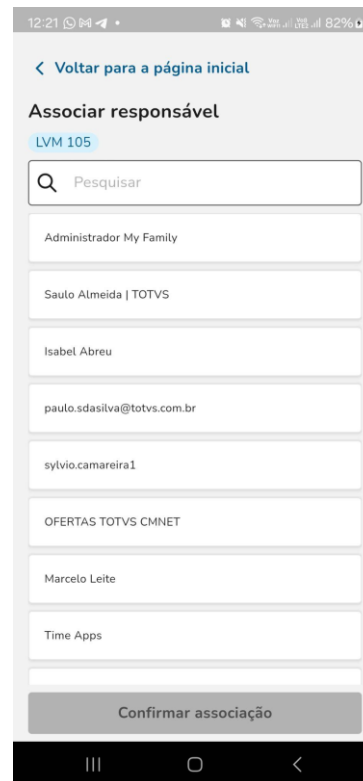
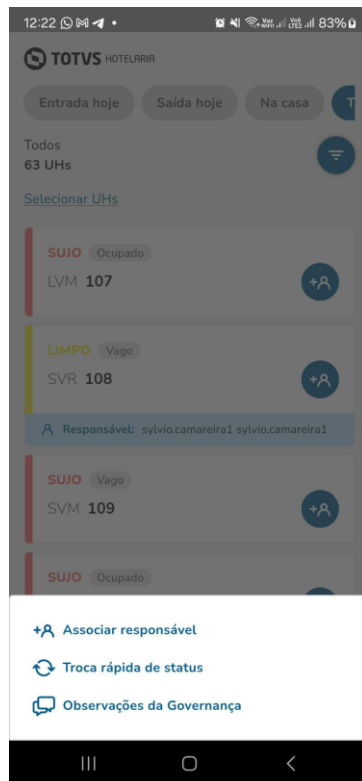
Minha Governança Mobile



Associar Responsável

A associação de responsável é feita de forma 1x1 ou 1xN, ou seja, o usuário pode efetuar a associação com o clique longo em uma UH e selecionando a opção de associar responsável ou selecionando várias UHs ao mesmo tempo, usando a opção de Selecionar UHs.

- Seleção 1x1:

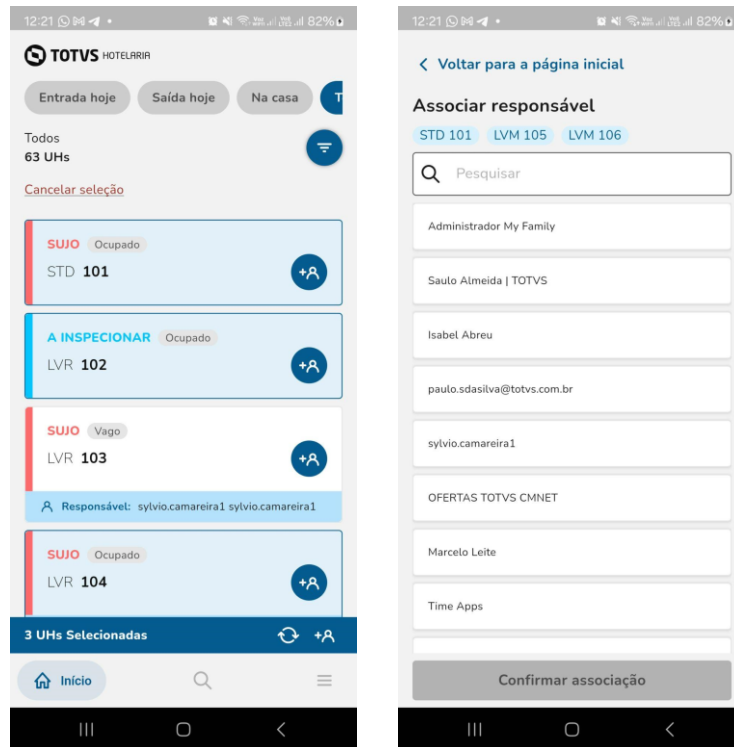




Minha Governança Mobile



- Seleção 1xN:



Quando o usuário, na multi seleção, selecionar uma UH errada, basta clicar na UH novamente que a seleção é desfeita. Caso deseje retirar toda a seleção, basta clicar na opção *Cancelar seleção*.

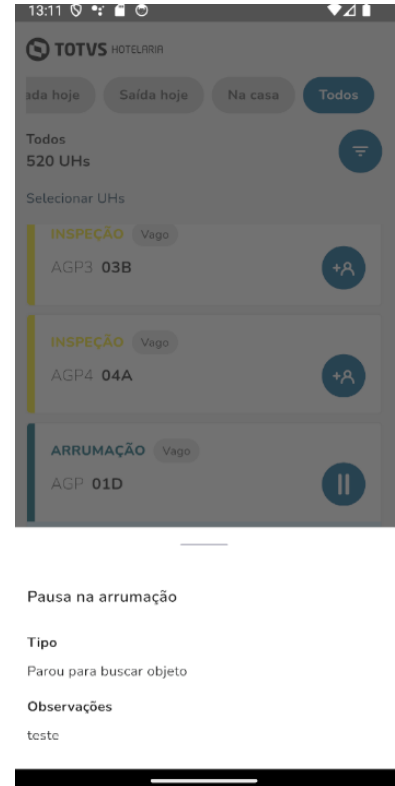
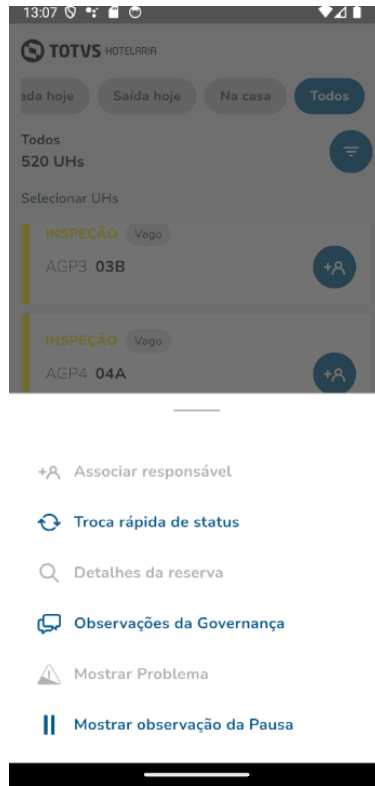
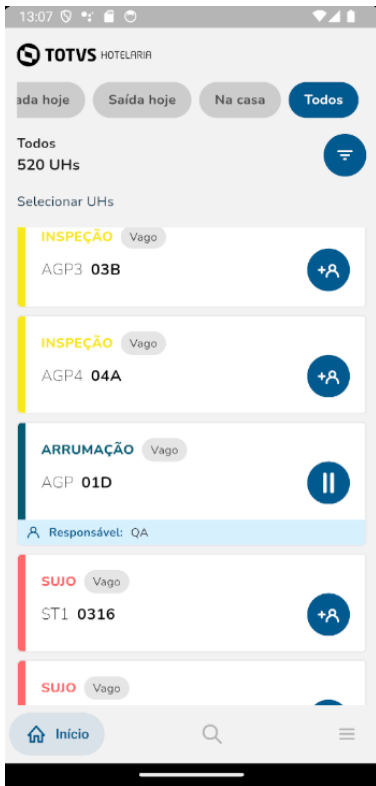


Minha Governança Mobile



Motivo da Pausa

Caso queira consultar o motivo da pausa, basta realizar um toque longo na UH que você quer ver a observação, caso o ícone de pausa azul, dentre os atalhos rápidos estará habilitado o menu "Mostrar observação de Pausa"..



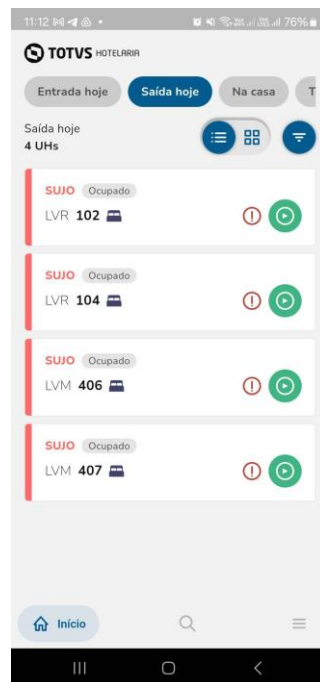


Busca de UHs

Também presente no perfil de camareira, a funcionalidade serve para buscas de UHs. Será implementado brevemente a busca elástica, aonde o usuário poderá buscar por camareiras, UHs, hóspedes, status de UH e Governança.

Filtros de Status

Também presente no perfil de camareira, os filtros funcionam e são calculados da seguinte forma:



- **Entrada hoje:** UHs associadas a reservas que possuem entrada no dia. Caso a UH tenha uma saída e entrada hoje, no APP ela é contada sempre como entrada hoje apenas;
- **Saída hoje:** Todas as UHs ocupadas com saída prevista para o dia e não estão associadas a UHs com entrada prevista para o dia;
- **Na casa:** Todas as UHs checkin que permanecerão na casa;
- **Todas:** Mostra todas as UHs cadastradas e ativas.